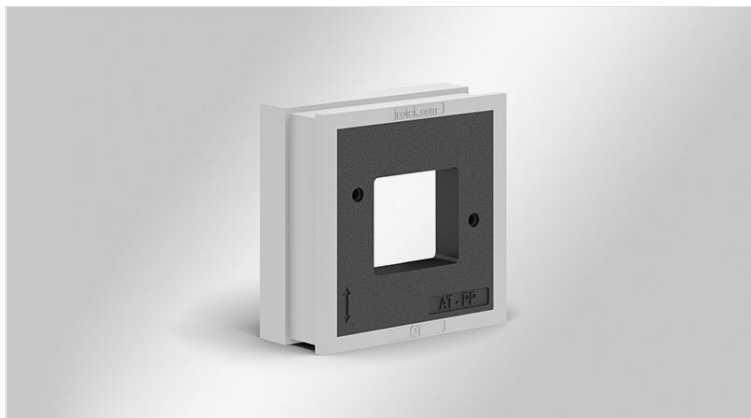


QT-AT-PP | Joint d'adaptation

pour la technologie PushPull de raccordement d'appareils / IP54



Le joint adaptateur QT-AT-PP est basé sur un grand joint QT. Le corps en polyamide est moulé au joint en élastomère.

La découpe permet la compatibilité avec tous les capots / embases et modules compacts basés sur le système PushPull de raccordement d'appareils.

L'insertion de QT-AT-PP dans un cadre d'entrée de câbles icotek permet le routage de câbles avec et sans connecteurs, ainsi que la création d'interfaces pour les connecteurs PushPull au sein d'un même système d'entrée de câbles. Il n'est ainsi plus nécessaires de prévoir des découpes supplémentaires pour les connecteurs.

Le QT-AT-PP permet également une protection jusqu'à IP54.

IP54

HL3
EN 45545-2

ECOLAB
certified

UV
ISO 4892-2A

RoHS
compliant

REACH
COMPLIANCE

Made in
Germany

Spécifications

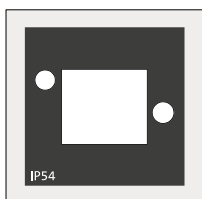
Protection IP (EN 60529)	IP54
Matière	Élastomère Corps: Polyamide
Caract. au feu	UL94-V0, auto-extinguible
Température	-40 C° à 100 C°
Propriétés	sans silicone, sans halogènes

Avantages

- En utilisant les joints QT-AT-PP, les connecteurs peuvent être intégrés directement dans le cadre d'entrée de câbles
- Pas de découpe supplémentaire à prévoir
- Solution peu encombrante
- Le joint est adapté à modules et capots / embases PushPull
- Installation peu coûteuse

Types et tailles de produits

QT-AT-PP



N° de cde	42602
EAN	4251269323010
Unité d'emballage	10
Longueur	40 mm
Largeur	39 mm
Hauteur	17 mm
Hauteur de montage	2 mm

icotek[®]
smart cable management